

ГРАФИЧЕСКОЕ ОПИСАНИЕ
местоположения границ населенных пунктов, территориальных
зон, особо охраняемых природных территорий, зон с особыми
условиями использования территории

Публичный сервитут в целях строительства и эксплуатации объекта
газоснабжения «Газопровод-ввод к жилому дому по адресу:
Нижегородская область, Дивеевский район, с.Дивеево, ул.Лесная, д.36а
(О-2-0682А/2022/ДГ/ВВ)»

(наименование объекта, местоположение границ которого описано (далее - объект))

Раздел 1

Сведения об объекте

| № п/п | Характеристики объекта | Описание характеристик |
|--------------|---|---|
| 1 | 2 | 3 |
| 1. | Местоположение объекта | Нижегородская область, Дивеевский муниципальный район, село Дивеево |
| 2. | Площадь объекта +/- величина погрешности определения площади (Р +/- Дельта Р) | 260 +/- 6 м ² |
| 3. | Иные характеристики объекта | Публичный сервитут в целях строительства и эксплуатации объекта газоснабжения «Газопровод-ввод к жилому дому по адресу: Нижегородская область, Дивеевский район, с.Дивеево, ул.Лесная, д.36а (О-2-0682А/2022/ДГ/ВВ)» в интересах ООО «Газпром газораспределение Нижний Новгород» (ОГРН 1235200003026; ИНН 5262390050, адрес: 603022, г.о. город Нижний Новгород, г. Нижний Новгород, ул. Пушкина, д.18, контактный телефон: +7-831-469-49-49, адрес электронной почты: sekretar@oblgaz.nnov.ru). Срок публичного сервитута - 10 лет. |

Раздел 2**Сведения о местоположении границ объекта**

1. Система координат ГСК 52, зона 2

2. Сведения о характерных точках границ объекта

| Обозначение характерных точек границ | Координаты, м | | Метод определения координат характерной точки | Средняя квадратическая погрешность положения характерной точки (Mt), м | Описание обозначения точки на местности (при наличии) |
|--|---------------|------------|---|---|---|
| | X | Y | | | |
| 1 | 2 | 3 | 4 | 5 | 6 |
| 1 | 387231,93 | 2165675,7 | Аналитический метод | 0.10 | - |
| 2 | 387231,78 | 2165677,5 | Аналитический метод | 0.10 | - |
| 3 | 387231,71 | 2165679,51 | Аналитический метод | 0.10 | - |
| 4 | 387230,32 | 2165698,04 | Аналитический метод | 0.10 | - |
| 5 | 387228,89 | 2165697,97 | Аналитический метод | 0.10 | - |
| 6 | 387228,56 | 2165704,4 | Аналитический метод | 0.10 | - |
| 7 | 387229,84 | 2165704,46 | Аналитический метод | 0.10 | - |
| 8 | 387229,78 | 2165705,31 | Аналитический метод | 0.10 | - |
| 9 | 387229,71 | 2165720,79 | Аналитический метод | 0.10 | - |
| 10 | 387229,9 | 2165732,01 | Аналитический метод | 0.10 | - |
| 11 | 387227,86 | 2165732,09 | Аналитический метод | 0.10 | - |
| 12 | 387226,75 | 2165732,11 | Аналитический метод | 0.10 | - |
| 13 | 387224,93 | 2165732,14 | Аналитический метод | 0.10 | - |
| 14 | 387225,08 | 2165725,68 | Аналитический метод | 0.10 | - |
| 15 | 387225,41 | 2165706,02 | Аналитический метод | 0.10 | - |
| 16 | 387224,56 | 2165704,97 | Аналитический метод | 0.10 | - |
| 17 | 387224,93 | 2165697,71 | Аналитический метод | 0.10 | - |
| 18 | 387226,38 | 2165683,9 | Аналитический метод | 0.10 | - |
| 19 | 387227,74 | 2165682,05 | Аналитический метод | 0.10 | - |

| | | | | | |
|----|-----------|------------|---------------------|------|---|
| 20 | 387227,94 | 2165675,37 | Аналитический метод | 0.10 | - |
| 1 | 387231,93 | 2165675,7 | Аналитический метод | 0.10 | - |

3. Сведения о характерных точках части (частей) границы объекта

| Обозначение характерных точек части границы | Координаты, м | | Метод определения координат характерной точки | Средняя квадратическая погрешность положения характерной точки (Mt), м | Описание обозначения точки на местности (при наличии) |
|---|---------------|---|---|--|---|
| | X | Y | | | |
| 1 | 2 | 3 | 4 | 5 | 6 |
| - | - | - | - | - | - |

| | | | | | |
|--|--|--|--|--|--|
| | | | | | |
|--|--|--|--|--|--|

Раздел 3

Сведения о местоположении измененных (уточненных) границ объекта

1. Система координат -

2. Сведения о характерных точках границ объекта

| Обозначение характерных точек границ | Существующие координаты, м | | Измененные (уточненные) координаты, м | | Метод определения координат характерной точки | Средняя квадратическая погрешность положения характерной точки (Mt), м | Описание обозначения точки на местности (при наличии) |
|--|-------------------------------|---|---|---|---|---|--|
| | X | Y | X | Y | | | |
| 1 | 2 | 3 | 4 | 5 | 6 | 7 | 8 |
| - | - | - | - | - | - | - | |

3. Сведения о характерных точках части (частей) границы объекта

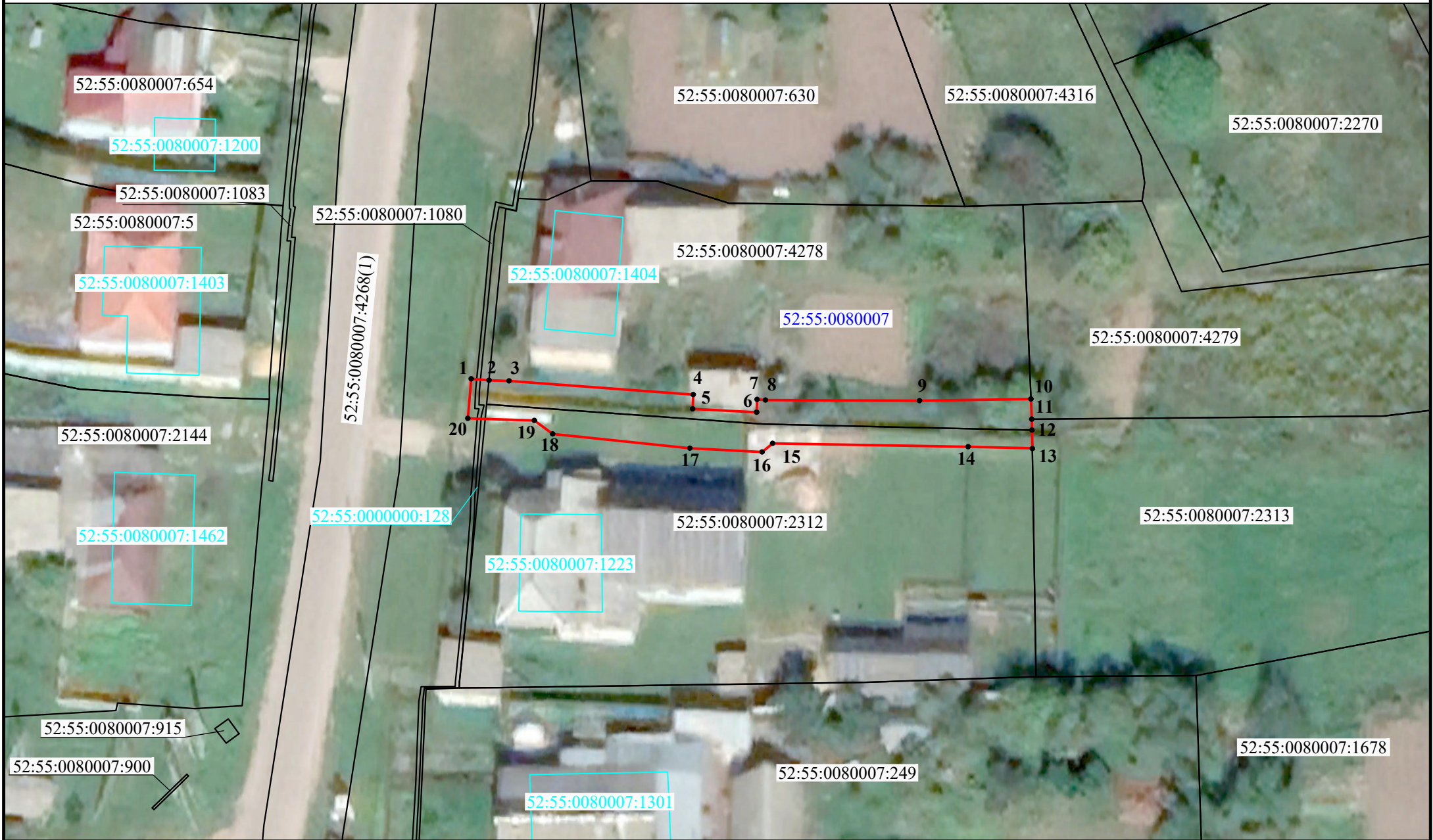
| Обозначение характерных точек части границы | Существующие координаты, м | | Измененные (уточненные) координаты, м | | Метод определения координат характерной точки | Средняя квадратическая погрешность положения характерной точки (Mt), м | Описание обозначения точки на местности (при наличии) |
|--|-------------------------------|---|---|---|---|---|--|
| | X | Y | X | Y | | | |
| 1 | 2 | 3 | 4 | 5 | 6 | 7 | 8 |
| - | - | - | - | - | - | - | |

Схема границ публичного сервитута на кадастровом плане территории

Местоположение: Нижегородская область, Дивеевский муниципальный район, село Дивеево

Кадастровые номера земельных участков, в отношении которых предполагается установление публичного сервитута: 52:55:0080007:4278, 52:55:0080007:1080, 52:55:0080007:2312, 52:55:0080007

Публичный сервитут. Цель установления публичного сервитута: Строительство и эксплуатация объекта газоснабжения «Газопровод-ввод к жилому дому по адресу: Нижегородская область, Дивеевский район, с.Дивеево, ул.Лесная, д.36а (О-2-0682А/2022/ДГ/ВВ)». Срок публичного сервитута - 10 лет



M 1:500

Система координат МСК-52

| Площадь границ публичного сервитута | | 260 м ² | |
|---|---------------|--------------------|--|
| Обозначение характерных точек границы | Координаты, м | | |
| | X | Y | |
| 1 | 2 | 3 | |
| 1 | 387231.93 | 2165675.7 | |
| 2 | 387231.78 | 2165677.5 | |
| 3 | 387231.71 | 2165679.51 | |
| 4 | 387230.32 | 2165698.04 | |
| 5 | 387228.89 | 2165697.97 | |
| 6 | 387228.56 | 2165704.4 | |
| 7 | 387229.84 | 2165704.46 | |
| 8 | 387229.78 | 2165705.31 | |
| 9 | 387229.71 | 2165720.79 | |
| 10 | 387229.9 | 2165732.01 | |
| 11 | 387227.86 | 2165732.09 | |
| 12 | 387226.75 | 2165732.11 | |
| 13 | 387224.93 | 2165732.14 | |
| 14 | 387225.08 | 2165725.68 | |
| 15 | 387225.41 | 2165706.02 | |
| 16 | 387224.56 | 2165704.97 | |
| 17 | 387224.93 | 2165697.71 | |
| 18 | 387226.38 | 2165683.9 | |
| 19 | 387227.74 | 2165682.05 | |
| 20 | 387227.94 | 2165675.37 | |
| 1 | 387231.93 | 2165675.7 | |

Используемые условные знаки и обозначения:

- ось проектируемого газопровода;
- 52:55:0080007 - номер кадастрового квартала в соответствии со сведениями ЕГРН;
- 52:55:0080007:2312 - граница и обозначение земельного участка в соответствии со сведениями ЕГРН;
- 52:55:0000000:128 - граница и обозначение объекта капитального строительства в соответствии со сведениями ЕГРН;
- 1 ● - обозначение характерной точки границы публичного сервитута;
- проектная граница публичного сервитута.

Подпись Жиде Н.В./

 ИНН 010512668044

Дата: 28.11.2023 г.