

ГРАФИЧЕСКОЕ ОПИСАНИЕ
местоположения границ населенных пунктов, территориальных
зон, особо охраняемых природных территорий, зон с особыми
условиями использования территории

Публичный сервитут в целях строительства и эксплуатации объекта
газоснабжения «Сеть газораспределения высокого и низкого давления
к жилым домам по ул. Черемушки с. Дивеево Дивеевского района
Нижегородской области (152-22-102-010772)»

(наименование объекта, местоположение границ которого описано (далее - объект))

Раздел 1

Сведения об объекте

№ п/п	Характеристики объекта	Описание характеристик
1	2	3
1.	Местоположение объекта	Нижегородская область, Дивеевский муниципальный район
2.	Площадь объекта +/- величина погрешности определения площади (Р +/- Дельта Р)	25265 +/- 56 м ²
3.	Иные характеристики объекта	Публичный сервитут в целях строительства и эксплуатации объекта газоснабжения «Сеть газораспределения высокого и низкого давления к жилым домам по ул. Черемушки с. Дивеево Дивеевского района Нижегородской области (152-22-102-010772)» в интересах ООО «Газпром газораспределение Нижний Новгород» (ОГРН 1235200003026; ИНН 5262390050, адрес: 603022, г.о. город Нижний Новгород, г. Нижний Новгород, ул. Пушкина, д.18, контактный телефон: +7-831-469-49-49, адрес электронной почты: sekretar@oblgaz.nnov.ru). Срок публичного сервитута - 10 лет.

Раздел 2

Сведения о местоположении границ объекта

1. Система координат ГСК 52, зона 2

2. Сведения о характерных точках границ объекта

Обозначение характерных точек границ	Координаты, м		Метод определения координат характерной точки	Средняя квадратическая погрешность положения характерной точки (Mt), м	Описание обозначения точки на местности (при наличии)
	X	Y			
1	2	3	4	5	6
1	387682,24	2165088,12	Аналитический метод	0.10	-
2	387688,97	2165122,16	Аналитический метод	0.10	-
3	387743,06	2165249,85	Аналитический метод	0.10	-
4	387736,64	2165252,62	Аналитический метод	0.10	-
5	387736,26	2165251,73	Аналитический метод	0.10	-
6	387734,85	2165252,35	Аналитический метод	0.10	-
7	387734,62	2165251,82	Аналитический метод	0.10	-
8	387732,11	2165245,91	Аналитический метод	0.10	-
9	387733,53	2165245,28	Аналитический метод	0.10	-
10	387682,25	2165124,22	Аналитический метод	0.10	-
11	387676,69	2165096,13	Аналитический метод	0.10	-
12	387664,42	2165098,16	Аналитический метод	0.10	-
13	387604,19	2165108,10	Аналитический метод	0.10	-
14	387598,43	2165096,17	Аналитический метод	0.10	-
15	387598,16	2165096,29	Аналитический метод	0.10	-
16	387616,28	2165136,10	Аналитический метод	0.10	-
17	387679,93	2165286,18	Аналитический метод	0.10	-
18	387693,71	2165280,35	Аналитический метод	0.10	-
19	387696,45	2165286,79	Аналитический метод	0.10	-

20	387682,66	2165292,63	Аналитический метод	0.10	-
21	387760,06	2165475,15	Аналитический метод	0.10	-
22	387753,62	2165477,88	Аналитический метод	0.10	-
23	387753,42	2165477,43	Аналитический метод	0.10	-
24	387753,24	2165477,50	Аналитический метод	0.10	-
25	387750,52	2165471,06	Аналитический метод	0.10	-
26	387750,69	2165470,98	Аналитический метод	0.10	-
27	387609,05	2165136,96	Аналитический метод	0.10	-
28	387591,77	2165099,14	Аналитический метод	0.10	-
29	387588,20	2165100,74	Аналитический метод	0.10	-
30	387545,61	2165107,71	Аналитический метод	0.10	-
31	387511,30	2165114,25	Аналитический метод	0.10	-
32	387446,54	2165125,09	Аналитический метод	0.10	-
33	387453,47	2165165,40	Аналитический метод	0.10	-
34	387441,61	2165167,77	Аналитический метод	0.10	-
35	387435,83	2165169,11	Аналитический метод	0.10	-
36	387440,29	2165183,46	Аналитический метод	0.10	-
37	387422,28	2165185,74	Аналитический метод	0.10	-
38	387419,23	2165168,79	Аналитический метод	0.10	-
39	387162,05	2165214,21	Аналитический метод	0.10	-
40	387145,30	2165143,88	Аналитический метод	0.10	-
41	386624,66	2165242,17	Аналитический метод	0.10	-
42	386284,45	2165302,53	Аналитический метод	0.10	-
43	386191,78	2165301,50	Аналитический метод	0.10	-
44	385763,08	2165944,46	Аналитический метод	0.10	-

45	385752,97	2165997,43	Аналитический метод	0.10	-
46	385741,61	2166029,02	Аналитический метод	0.10	-
47	385709,31	2166264,61	Аналитический метод	0.10	-
48	385706,68	2166434,97	Аналитический метод	0.10	-
49	385677,88	2166502,71	Аналитический метод	0.10	-
50	385671,52	2166499,70	Аналитический метод	0.10	-
51	385699,71	2166433,49	Аналитический метод	0.10	-
52	385702,32	2166264,08	Аналитический метод	0.10	-
53	385734,78	2166027,34	Аналитический метод	0.10	-
54	385746,20	2165995,58	Аналитический метод	0.10	-
55	385756,47	2165941,75	Аналитический метод	0.10	-
56	386188,06	2165294,45	Аналитический метод	0.10	-
57	386283,87	2165295,52	Аналитический метод	0.10	-
58	386623,40	2165235,28	Аналитический метод	0.10	-
59	387150,56	2165135,77	Аналитический метод	0.10	-
60	387167,33	2165206,17	Аналитический метод	0.10	-
61	387431,14	2165159,57	Аналитический метод	0.10	-
62	387431,77	2165162,60	Аналитический метод	0.10	-
63	387445,42	2165159,87	Аналитический метод	0.10	-
64	387438,45	2165119,35	Аналитический метод	0.10	-
65	387510,07	2165107,36	Аналитический метод	0.10	-
66	387544,39	2165100,81	Аналитический метод	0.10	-
67	387586,17	2165093,98	Аналитический метод	0.10	-
68	387601,78	2165087,01	Аналитический метод	0.10	-
69	387608,22	2165100,34	Аналитический метод	0.10	-

70	387663,28	2165091,25	Аналитический метод	0.10	-
1	387682,24	2165088,12	Аналитический метод	0.10	-

3. Сведения о характерных точках части (частей) границы объекта

Обозначение характерных точек части границы	Координаты, м		Метод определения координат характерной точки	Средняя квадратическая погрешность положения характерной точки (Mt), м	Описание обозначения точки на местности (при наличии)
	X	Y			
1	2	3	4	5	6
-	-	-	-	-	-

--	--	--	--	--	--

Схема границ публичного сервитута на кадастровом плане территории

Местоположение: Нижегородская область, Дивеевский муниципальный район

Кадастровые номера земельных участков, в отношении которых предполагается установление публичного сервитута:
52:55:0070005:2480, 52:55:0070005:2481, 52:55:0070005:2589, 52:55:0070005:1545, 52:55:0070005:2245, 52:55:0070005:1907,
52:55:0070005:1911, 52:55:0070005:5070, 52:55:0070005, 52:55:0080007

Публичный сервитут. Цель установления публичного сервитута: строительство и эксплуатация объекта газоснабжения
«Сеть газораспределения высокого и низкого давления к жилым домам по ул. Черемушки с. Дивеево Дивеевского района Нижегородской области (152-22-102-010772)». Срок публичного сервитута - 10 лет

Обзорная схема



Используемые условные знаки и обозначения, каталог координат характерных поворотных точек границ публичного сервитута приведены на выносном листе № 20

Подпись: *Н.В. Жале* / Жале Н.В./



Дата: 28.05.2024 г.

Схема границ публичного сервитута на кадастровом плане территории

Местоположение: Нижегородская область, Дивеевский муниципальный район

Кадастровые номера земельных участков, в отношении которых предполагается установление публичного сервитута:
52:55:0070005:2480, 52:55:0070005:2481, 52:55:0070005:2589, 52:55:0070005:1545, 52:55:0070005:2245, 52:55:0070005:1907,
52:55:0070005:1911, 52:55:0070005:5070, 52:55:0070005, 52:55:0080007

Публичный сервитут. Цель установления публичного сервитута: строительство и эксплуатация объекта газоснабжения
«Сеть газораспределения высокого и низкого давления к жилым домам по ул. Черемушки с. Дивеево Дивеевского района Нижегородской области
(152-22-102-010772)». Срок публичного сервитута - 10 лет

Выносной лист № 1



М 1:500

Используемые условные знаки и обозначения,
каталог координат характерных поворотных точек границ
публичного сервитута приведены на выносном листе № 20

Подпись:  /Жале Н.В./



Дата: 28.05.2024 г.

Схема границ публичного сервитута на кадастровом плане территории

Местоположение: Нижегородская область, Дивеевский муниципальный район

Кадастровые номера земельных участков, в отношении которых предполагается установление публичного сервитута:
52:55:0070005:2480, 52:55:0070005:2481, 52:55:0070005:2589, 52:55:0070005:1545, 52:55:0070005:2245, 52:55:0070005:1907,
52:55:0070005:1911, 52:55:0070005:5070, 52:55:0070005, 52:55:0080007

Публичный сервитут. Цель установления публичного сервитута: строительство и эксплуатация объекта газоснабжения
«Сеть газораспределения высокого и низкого давления к жилым домам по ул. Черемушки с. Дивеево Дивеевского района Нижегородской области
(152-22-102-010772)». Срок публичного сервитута - 10 лет

Выносной лист № 2



М 1:500

Используемые условные знаки и обозначения, каталог координат характерных поворотных точек границ публичного сервитута приведены на выносном листе № 20

Подпись: *Н.В.* / Жале Н.В./



Дата: 28.05.2024 г.

Схема границ публичного сервитута на кадастровом плане территории

Местоположение: Нижегородская область, Дивеевский муниципальный район

Кадастровые номера земельных участков, в отношении которых предполагается установление публичного сервитута:
52:55:0070005:2480, 52:55:0070005:2481, 52:55:0070005:2589, 52:55:0070005:1545, 52:55:0070005:2245, 52:55:0070005:1907,
52:55:0070005:1911, 52:55:0070005:5070, 52:55:0070005, 52:55:0080007

Публичный сервитут. Цель установления публичного сервитута: строительство и эксплуатация объекта газоснабжения
«Сеть газораспределения высокого и низкого давления к жилым домам по ул. Черемушки с. Дивеево Дивеевского района Нижегородской области
(152-22-102-010772)». Срок публичного сервитута - 10 лет

Выносной лист № 3



М 1:500

Используемые условные знаки и обозначения,
каталог координат характерных поворотных точек границ
публичного сервитута приведены на выносном листе № 20

Подпись: *Н.В.* / И.В. /



Дата: 28.05.2024 г.

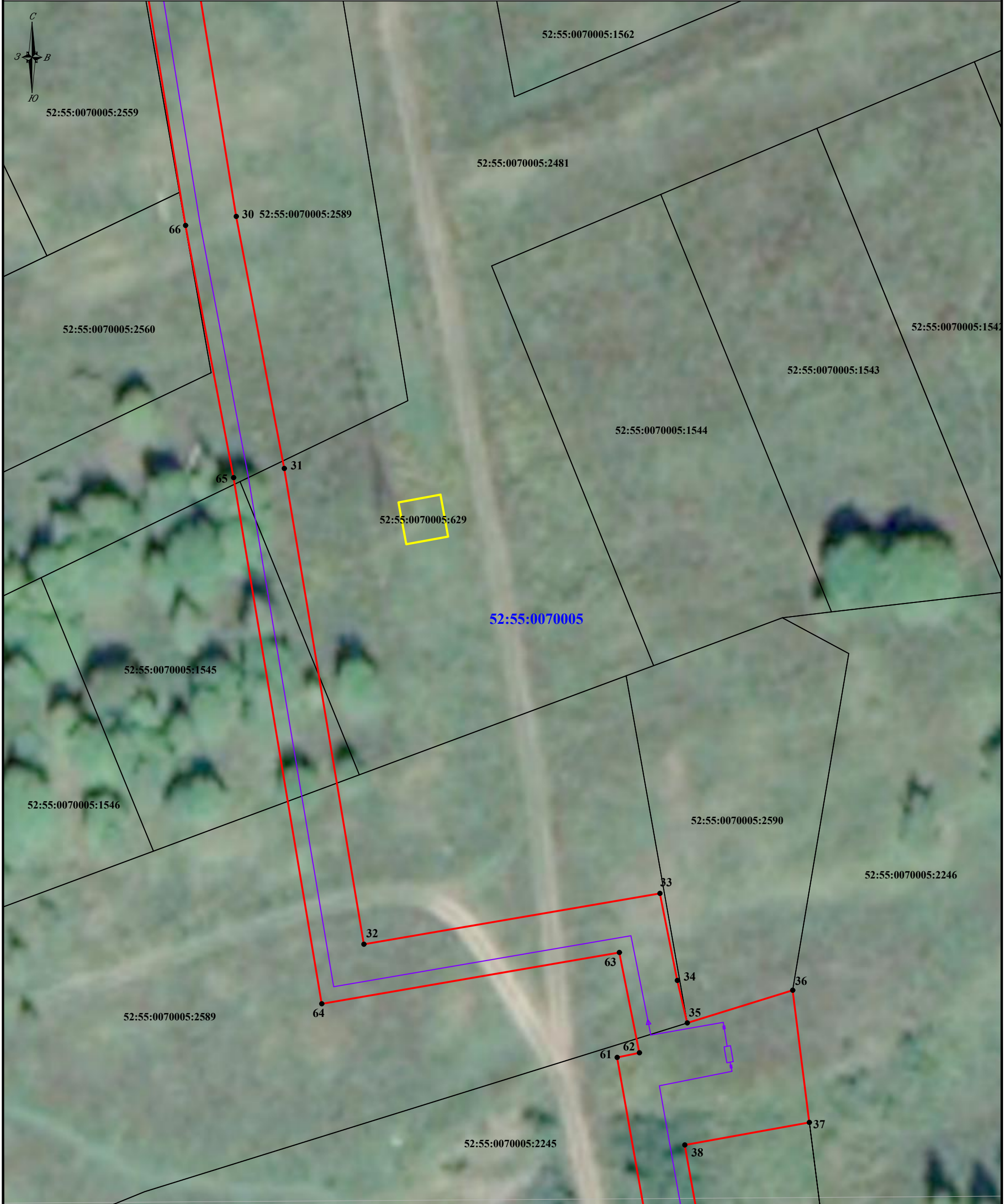
Схема границ публичного сервитута на кадастровом плане территории

Местоположение: Нижегородская область, Дивеевский муниципальный район

Кадастровые номера земельных участков, в отношении которых предполагается установление публичного сервитута:
52:55:0070005:2480, 52:55:0070005:2481, 52:55:0070005:2589, 52:55:0070005:1545, 52:55:0070005:2245, 52:55:0070005:1907,
52:55:0070005:1911, 52:55:0070005:5070, 52:55:0070005, 52:55:0080007

Публичный сервитут. Цель установления публичного сервитута: строительство и эксплуатация объекта газоснабжения
«Сеть газораспределения высокого и низкого давления к жилым домам по ул. Черемушки с. Дивеево Дивеевского района Нижегородской области
(152-22-102-010772)». Срок публичного сервитута - 10 лет

Выносной лист № 4



М 1:500

Используемые условные знаки и обозначения,
каталог координат характерных поворотных точек границ
публичного сервитута приведены на выносном листе № 20

Подпись: /с/ Кале Н.В./



Дата: 28.05.2024 г.

Схема границ публичного сервитута на кадастровом плане территории

Местоположение: Нижегородская область, Дивеевский муниципальный район

Кадастровые номера земельных участков, в отношении которых предполагается установление публичного сервитута:
52:55:0070005:2480, 52:55:0070005:2481, 52:55:0070005:2589, 52:55:0070005:1545, 52:55:0070005:2245, 52:55:0070005:1907,
52:55:0070005:1911, 52:55:0070005:5070, 52:55:0070005, 52:55:0080007

Публичный сервитут. Цель установления публичного сервитута: строительство и эксплуатация объекта газоснабжения
«Сеть газораспределения высокого и низкого давления к жилым домам по ул. Черемушки с. Дивеево Дивеевского района Нижегородской области
(152-22-102-010772)». Срок публичного сервитута - 10 лет

Выносной лист № 5



М 1:500

Используемые условные знаки и обозначения,
каталог координат характерных поворотных точек границ
публичного сервитута приведены на выносном листе № 20

Подпись: *Н.В. Жале* / Жале Н.В./



Дата: 28.05.2024 г.

Схема границ публичного сервитута на кадастровом плане территории

Местоположение: Нижегородская область, Дивеевский муниципальный район

Кадастровые номера земельных участков, в отношении которых предполагается установление публичного сервитута:
52:55:0070005:2480, 52:55:0070005:2481, 52:55:0070005:2589, 52:55:0070005:1545, 52:55:0070005:2245, 52:55:0070005:1907,
52:55:0070005:1911, 52:55:0070005:5070, 52:55:0070005, 52:55:0080007

Публичный сервитут. Цель установления публичного сервитута: строительство и эксплуатация объекта газоснабжения
«Сеть газораспределения высокого и низкого давления к жилым домам по ул. Черемушки с. Дивеево Дивеевского района Нижегородской области
(152-22-102-010772)». Срок публичного сервитута - 10 лет

Выносной лист № 6



М 1:500

Используемые условные знаки и обозначения,
каталог координат характерных поворотных точек границ
публичного сервитута приведены на выносном листе № 20

Подпись: /с/ Кале Н.В./



Дата: 28.05.2024 г.

Схема границ публичного сервитута на кадастровом плане территории

Местоположение: Нижегородская область, Дивеевский муниципальный район

Кадастровые номера земельных участков, в отношении которых предполагается установление публичного сервитута:
52:55:0070005:2480, 52:55:0070005:2481, 52:55:0070005:2589, 52:55:0070005:1545, 52:55:0070005:2245, 52:55:0070005:1907,
52:55:0070005:1911, 52:55:0070005:5070, 52:55:0070005, 52:55:0080007

Публичный сервитут. Цель установления публичного сервитута: строительство и эксплуатация объекта газоснабжения
«Сеть газораспределения высокого и низкого давления к жилым домам по ул. Черемушки с. Дивеево Дивеевского района Нижегородской области
(152-22-102-010772)». Срок публичного сервитута - 10 лет

Выносной лист № 7



М 1:500

Использованы условные знаки и обозначения,
кадастровые координаты характерных точек границ
публичного сервитута приведены на выносном листе № 2/0

Подпись:  / Кале Н.В./



Дата: 28.05.2024 г.

Схема границ публичного сервитута на кадастровом плане территории

Местоположение: Нижегородская область, Дивеевский муниципальный район

Кадастровые номера земельных участков, в отношении которых предполагается установление публичного сервитута:
52:55:0070005:2480, 52:55:0070005:2481, 52:55:0070005:2589, 52:55:0070005:1545, 52:55:0070005:2245, 52:55:0070005:1907,
52:55:0070005:1911, 52:55:0070005:5070, 52:55:0070005, 52:55:0080007

Публичный сервитут. Цель установления публичного сервитута: строительство и эксплуатация объекта газоснабжения
«Сеть газораспределения высокого и низкого давления к жилым домам по ул. Черемушки с. Дивеево Дивеевского района Нижегородской области
(152-22-102-010772)». Срок публичного сервитута - 10 лет

Выносной лист № 8



М 1:500

Используемые условные знаки и обозначения,
каталог координат характерных поворотных точек границ
публичного сервитута приведены на выносном листе № 20

Подпись: *Н.В. Жале* / Жале Н.В./



Дата: 28.05.2024 г.

Схема границ публичного сервитута на кадастровом плане территории

Местоположение: Нижегородская область, Дивеевский муниципальный район

Кадастровые номера земельных участков, в отношении которых предполагается установление публичного сервитута:
52:55:0070005:2480, 52:55:0070005:2481, 52:55:0070005:2589, 52:55:0070005:1545, 52:55:0070005:2245, 52:55:0070005:1907,
52:55:0070005:1911, 52:55:0070005:5070, 52:55:0070005, 52:55:0080007

Публичный сервитут. Цель установления публичного сервитута: строительство и эксплуатация объекта газоснабжения
«Сеть газораспределения высокого и низкого давления к жилым домам по ул. Черемушки с. Дивеево Дивеевского района Нижегородской области
(152-22-102-010772)». Срок публичного сервитута - 10 лет

Выносной лист № 9



М 1:500

Используемые условные знаки и обозначения,
каталог координат характерных поворотных точек границ
публичного сервитута приведены на выносном листе № 20

Подпись: *Н.В. Жале* / Жале Н.В./



Дата: 28.05.2024 г.

Схема границ публичного сервитута на кадастровом плане территории

Местоположение: Нижегородская область, Дивеевский муниципальный район

Кадастровые номера земельных участков, в отношении которых предполагается установление публичного сервитута:
52:55:0070005:2480, 52:55:0070005:2481, 52:55:0070005:2589, 52:55:0070005:1545, 52:55:0070005:2245, 52:55:0070005:1907,
52:55:0070005:1911, 52:55:0070005:5070, 52:55:0070005, 52:55:0080007

Публичный сервитут. Цель установления публичного сервитута: строительство и эксплуатация объекта газоснабжения
«Сеть газораспределения высокого и низкого давления к жилым домам по ул. Черемушки с. Дивеево Дивеевского района Нижегородской области
(152-22-102-010772)». Срок публичного сервитута - 10 лет

Выносной лист № 10



М 1:500

Используемые условные знаки и обозначения,
каталог координат характерных поворотных точек границ
публичного сервитута приведены на выносном листе № 20

Подпись: *Н.В.* / Жале Н.В./



Дата: 28.05.2024 г.

Схема границ публичного сервитута на кадастровом плане территории

Местоположение: Нижегородская область, Дивеевский муниципальный район

Кадастровые номера земельных участков, в отношении которых предполагается установление публичного сервитута:
52:55:0070005:2480, 52:55:0070005:2481, 52:55:0070005:2589, 52:55:0070005:1545, 52:55:0070005:2245, 52:55:0070005:1907,
52:55:0070005:1911, 52:55:0070005:5070, 52:55:0070005, 52:55:0080007

Публичный сервитут. Цель установления публичного сервитута: строительство и эксплуатация объекта газоснабжения
«Сеть газораспределения высокого и низкого давления к жилым домам по ул. Черемушки с. Дивеево Дивеевского района Нижегородской области
(152-22-102-010772)». Срок публичного сервитута - 10 лет

Выносной лист № 11



М 1:500

Используемые условные знаки и обозначения,
каталог координат характерных поворотных точек границ
публичного сервитута приведены на выносном листе № 20

Подпись:  / Жале Н.В./



Дата: 28.05.2024 г.

Схема границ публичного сервитута на кадастровом плане территории

Местоположение: Нижегородская область, Дивеевский муниципальный район

Кадастровые номера земельных участков, в отношении которых предполагается установление публичного сервитута:
52:55:0070005:2480, 52:55:0070005:2481, 52:55:0070005:2589, 52:55:0070005:1545, 52:55:0070005:2245, 52:55:0070005:1907,
52:55:0070005:1911, 52:55:0070005:5070, 52:55:0070005, 52:55:0080007

Публичный сервитут. Цель установления публичного сервитута: строительство и эксплуатация объекта газоснабжения
«Сеть газораспределения высокого и низкого давления к жилым домам по ул. Черемушки с. Дивеево Дивеевского района Нижегородской области
(152-22-102-010772)». Срок публичного сервитута - 10 лет

Выносной лист № 12



М 1:500

Используемые условные знаки и обозначения,
каталог координат характерных поворотных точек границ
публичного сервитута приведены на выносном листе № 20

Подпись: *Н.В. Жале* / Жале Н.В./



Дата: 28.05.2024 г.

Схема границ публичного сервитута на кадастровом плане территории

Местоположение: Нижегородская область, Дивеевский муниципальный район

Кадастровые номера земельных участков, в отношении которых предполагается установление публичного сервитута:
52:55:0070005:2480, 52:55:0070005:2481, 52:55:0070005:2589, 52:55:0070005:1545, 52:55:0070005:2245, 52:55:0070005:1907,
52:55:0070005:1911, 52:55:0070005:5070, 52:55:0070005, 52:55:0080007

Публичный сервитут. Цель установления публичного сервитута: строительство и эксплуатация объекта газоснабжения
«Сеть газораспределения высокого и низкого давления к жилым домам по ул. Черемушки с. Дивеево Дивеевского района Нижегородской области
(152-22-102-010772)». Срок публичного сервитута - 10 лет

Выносной лист № 13



М 1:500

Используемые условные знаки и обозначения,
каталог координат характерных поворотных точек границ
публичного сервитута приведены на выносном листе № 20

Подпись:  / Кале Н.В./



Дата: 28.05.2024 г.

Схема границ публичного сервитута на кадастровом плане территории

Местоположение: Нижегородская область, Дивеевский муниципальный район

Кадастровые номера земельных участков, в отношении которых предполагается установление публичного сервитута:
52:55:0070005:2480, 52:55:0070005:2481, 52:55:0070005:2589, 52:55:0070005:1545, 52:55:0070005:2245, 52:55:0070005:1907,
52:55:0070005:1911, 52:55:0070005:5070, 52:55:0070005, 52:55:0080007

Публичный сервитут. Цель установления публичного сервитута: строительство и эксплуатация объекта газоснабжения
«Сеть газораспределения высокого и низкого давления к жилым домам по ул. Черемушки с. Дивеево Дивеевского района Нижегородской области
(152-22-102-010772)». Срок публичного сервитута - 10 лет

Выносной лист № 14



М 1:500

Используемые условные знаки и обозначения,
каталог координат характерных поворотных точек границ
публичного сервитута приведены на выносном листе № 20

Подпись:  / Кале Н.В./



Дата: 28.05.2024 г.

Схема границ публичного сервитута на кадастровом плане территории

Местоположение: Нижегородская область, Дивеевский муниципальный район

Кадастровые номера земельных участков, в отношении которых предполагается установление публичного сервитута:
52:55:0070005:2480, 52:55:0070005:2481, 52:55:0070005:2589, 52:55:0070005:1545, 52:55:0070005:2245, 52:55:0070005:1907,
52:55:0070005:1911, 52:55:0070005:5070, 52:55:0070005, 52:55:0080007

Публичный сервитут. Цель установления публичного сервитута: строительство и эксплуатация объекта газоснабжения
«Сеть газораспределения высокого и низкого давления к жилым домам по ул. Черемушки с. Дивеево Дивеевского района Нижегородской области
(152-22-102-010772)». Срок публичного сервитута - 10 лет

Выносной лист № 15



М 1:500

Используемые условные знаки и обозначения,
каталог координат характерных поворотных точек границ
публичного сервитута приведены на выносном листе № 20

Подпись:  / Кале Н.В./



Дата: 28.05.2024 г.

Схема границ публичного сервитута на кадастровом плане территории

Местоположение: Нижегородская область, Дивеевский муниципальный район

Кадастровые номера земельных участков, в отношении которых предполагается установление публичного сервитута:
52:55:0070005:2480, 52:55:0070005:2481, 52:55:0070005:2589, 52:55:0070005:1545, 52:55:0070005:2245, 52:55:0070005:1907,
52:55:0070005:1911, 52:55:0070005:5070, 52:55:0070005, 52:55:0080007

Публичный сервитут. Цель установления публичного сервитута: строительство и эксплуатация объекта газоснабжения
«Сеть газораспределения высокого и низкого давления к жилым домам по ул. Черемушки с. Дивеево Дивеевского района Нижегородской области
(152-22-102-010772)». Срок публичного сервитута - 10 лет

Выносной лист № 16



М 1:500

Используемые условные знаки и обозначения,
каталог координат характерных поворотных точек границ
публичного сервитута приведены на выносном листе № 20

Подпись: *Н.В. Жале* Жале Н.В./



Дата: 28.05.2024 г.

Схема границ публичного сервитута на кадастровом плане территории

Местоположение: Нижегородская область, Дивеевский муниципальный район

Кадастровые номера земельных участков, в отношении которых предполагается установление публичного сервитута:
52:55:0070005:2480, 52:55:0070005:2481, 52:55:0070005:2589, 52:55:0070005:1545, 52:55:0070005:2245, 52:55:0070005:1907,
52:55:0070005:1911, 52:55:0070005:5070, 52:55:0070005, 52:55:0080007

Публичный сервитут. Цель установления публичного сервитута: строительство и эксплуатация объекта газоснабжения
«Сеть газораспределения высокого и низкого давления к жилым домам по ул. Черемушки с. Дивеево Дивеевского района Нижегородской области
(152-22-102-010772)». Срок публичного сервитута - 10 лет

Выносной лист № 17



М 1:500

Используемые условные знаки и обозначения, каталог координат характерных поворотных точек границ публичного сервитута приведены на выносном листе № 20

Подпись:  / Кале Н.В./



Дата: 28.05.2024 г.

Схема границ публичного сервитута на кадастровом плане территории

Местоположение: Нижегородская область, Дивеевский муниципальный район

Кадастровые номера земельных участков, в отношении которых предполагается установление публичного сервитута:
52:55:0070005:2480, 52:55:0070005:2481, 52:55:0070005:2589, 52:55:0070005:1545, 52:55:0070005:2245, 52:55:0070005:1907,
52:55:0070005:1911, 52:55:0070005:5070, 52:55:0070005, 52:55:0080007

Публичный сервитут. Цель установления публичного сервитута: строительство и эксплуатация объекта газоснабжения
«Сеть газораспределения высокого и низкого давления к жилым домам по ул. Черемушки с. Дивеево Дивеевского района Нижегородской области
(152-22-102-010772)». Срок публичного сервитута - 10 лет

Выносной лист № 18



М 1:500

Используемые условные знаки и обозначения,
каталог координат характерных поворотных точек границ
публичного сервитута приведены на выносном листе № 20

Подпись:  / Кале Н.В./



Дата: 28.05.2024 г.

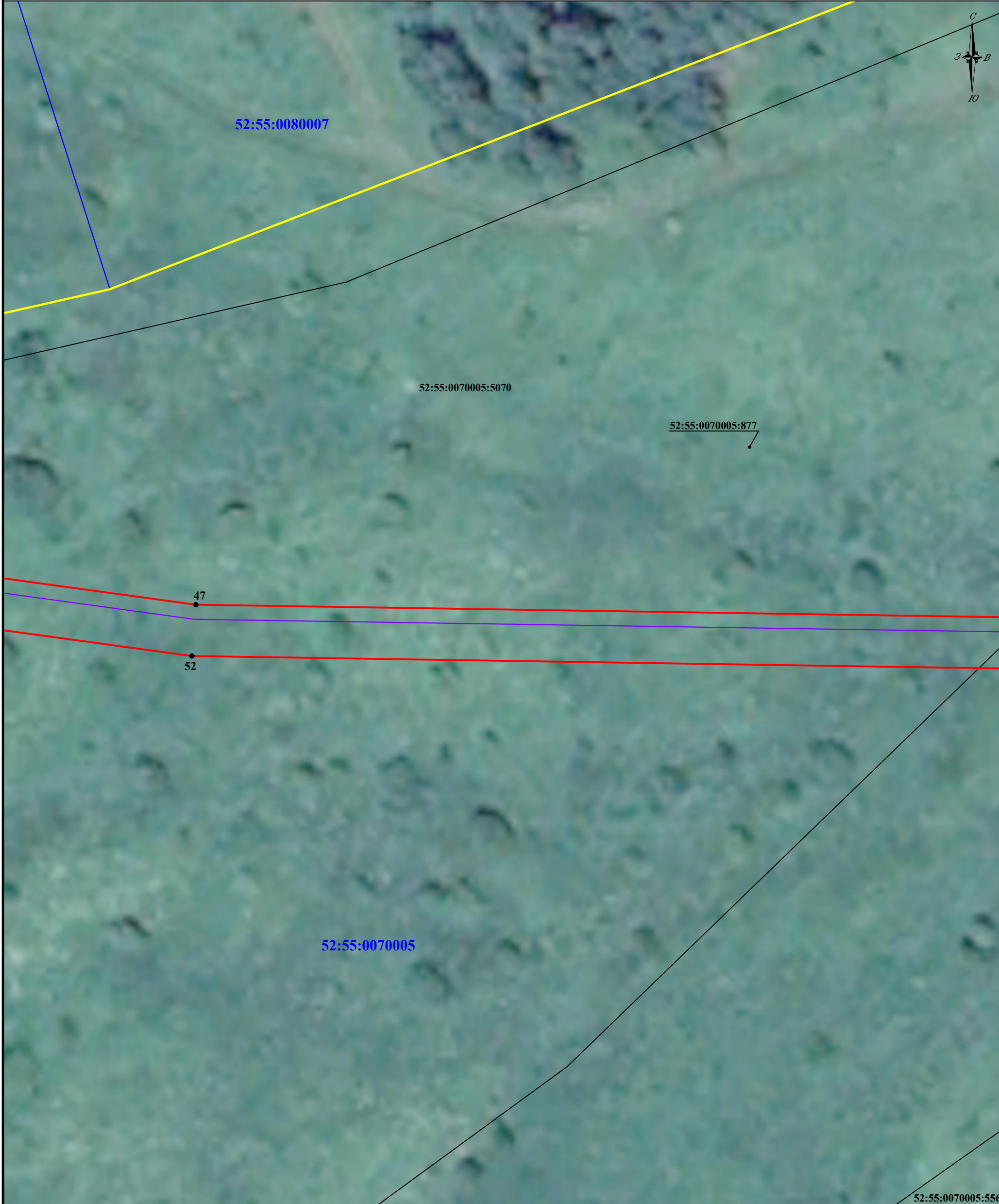
Схема границ публичного сервитута на кадастровом плане территории

Местоположение: Нижегородская область, Дивеевский муниципальный район

Кадастровые номера земельных участков, в отношении которых предполагается установление публичного сервитута:
52:55:0070005:2480, 52:55:0070005:2481, 52:55:0070005:2589, 52:55:0070005:1545, 52:55:0070005:2245, 52:55:0070005:1907,
52:55:0070005:1911, 52:55:0070005:5070, 52:55:0070005, 52:55:0080007

Публичный сервитут. Цель установления публичного сервитута: строительство и эксплуатация объекта газоснабжения
«Сеть газораспределения высокого и низкого давления к жилым домам по ул. Черемушки с. Дивеево Дивеевского района Нижегородской области
(152-22-102-010772)». Срок публичного сервитута - 10 лет

Выносной лист № 19



М 1:500

Используемые условные знаки и обозначения,
каталог координат характерных поворотных точек границ
публичного сервитута приведены на выносном листе № 20

Подпись: *Н.В. Жале* / Жале Н.В./



Дата: 28.05.2024 г.

Схема границ публичного сервитута на кадастровом плане территории

Местоположение: Нижегородская область, Дивеевский муниципальный район

Кадастровые номера земельных участков, в отношении которых предполагается установление публичного сервитута:
52:55:0070005:2480, 52:55:0070005:2481, 52:55:0070005:2589, 52:55:0070005:1545, 52:55:0070005:2245, 52:55:0070005:1907,
52:55:0070005:1911, 52:55:0070005:5070, 52:55:0070005, 52:55:0080007

Публичный сервитут. Цель установления публичного сервитута: строительство и эксплуатация объекта газоснабжения
«Сеть газораспределения высокого и низкого давления к жилым домам по ул. Черемушки с. Дивеево Дивеевского района Нижегородской области
(152-22-102-010772)». Срок публичного сервитута - 10 лет

Выносной лист № 20



Площадь границ публичного сервитута				25265 м ²	
Обозначение характерных точек границы	Координаты, м		Обозначение характерных точек границы	Координаты, м	
	X	Y		X	Y
1	2	3	1	2	3
1	387682,24	2165088,12	37	387422,28	2165185,74
2	387688,97	2165122,16	38	387419,23	2165168,79
3	387743,06	2165249,85	39	387162,05	2165214,21
4	387736,64	2165252,62	40	387145,30	2165143,88
5	387736,26	2165251,73	41	386624,66	2165242,17
6	387734,85	2165252,35	42	386284,45	2165302,53
7	387734,62	2165251,82	43	386191,78	2165301,50
8	387732,11	2165245,91	44	385763,08	2165944,46
9	387733,53	2165245,28	45	385752,97	2165997,43
10	387682,25	2165124,22	46	385741,61	2166029,02
11	387676,69	2165096,13	47	385709,31	2166264,61
12	387664,42	2165098,16	48	385706,68	2166434,97
13	387604,19	2165108,10	49	385677,88	2166502,71
14	387598,43	2165096,17	50	385671,52	2166499,70
15	387598,16	2165096,29	51	385699,71	2166433,49
16	387616,28	2165136,10	52	385702,32	2166264,08
17	387679,93	2165286,18	53	385734,78	2166027,34
18	387693,71	2165280,35	54	385746,20	2165995,58
19	387696,45	2165286,79	55	385756,47	2165941,75
20	387682,66	2165292,63	56	386188,06	2165294,45
21	387760,06	2165475,15	57	386283,87	2165295,52
22	387753,62	2165477,88	58	386623,40	2165235,28
23	387753,42	2165477,43	59	387150,56	2165135,77
24	387753,24	2165477,50	60	387167,33	2165206,17
25	387750,52	2165471,06	61	387431,14	2165159,57
26	387750,69	2165470,98	62	387431,77	2165162,60
27	387609,05	2165136,96	63	387445,42	2165159,87
28	387591,77	2165099,14	64	387438,45	2165119,35
29	387588,20	2165100,74	65	387510,07	2165107,36
30	387545,61	2165107,71	66	387544,39	2165100,81
31	387511,30	2165114,25	67	387586,17	2165093,98
32	387446,54	2165125,09	68	387601,78	2165087,01
33	387453,47	2165165,40	69	387608,22	2165100,34
34	387441,61	2165167,77	70	387663,28	2165091,25
35	387435,83	2165169,11	1	387682,24	2165088,12
36	387440,29	2165183,46			

- Используемые условные знаки и обозначения:
- ось проектируемого газопровода;
 - граница и номер кадастрового квартала в соответствии со сведениями ЕГРН;
 - граница и номер кадастрового квартала в соответствии со сведениями ЕГРН;
 - характерная точка границы публичного сервитута;
 - проектная граница публичного сервитута;
 - граница населенного пункта в соответствии со сведениями ЕГРН.

М 1:500



Подпись: *Каде Н.В./*

Дата: 28.05.2024 г.