

ГРАФИЧЕСКОЕ ОПИСАНИЕ МЕСТОПОЛОЖЕНИЯ ГРАНИЦ ПУБЛИЧНОГО СЕРВИТУТА

Публичный сервитут для использования земель и земельных участков в целях подключения (технологического присоединения) к сетям инженерно-технического обеспечения объекта газоснабжения "Газопровод давлением до 0,003 МПа от точки присоединения к распределительному газопроводу до объекта по адресу: 607320, Нижегородская обл., Дивеевский р-н, Дивеево с, Нагорный пер., д. 4" (О-2-2624А/СТ-С)

(наименование объекта, местоположение границ которого описано (далее - объект))

Раздел 1

Сведения об объекте

№ п/п	Характеристики объекта	Описание характеристик
1	2	3
1.	Местоположение объекта	Нижегородская область, м.о Дивеевский, село Дивеево
2.	Площадь объекта +/- величина погрешности определения площади (Р +/- Дельта Р)	34 +/- 2 м ²
3.	Иные характеристики объекта	Публичный сервитут в целях подключения (технологического присоединения) к сетям инженерно-технического обеспечения объекта газоснабжения "Газопровод давлением до 0,003 МПа от точки присоединения к распределительному газопроводу до объекта по адресу: 607320, Нижегородская обл., Дивеевский р-н, Дивеево с, Нагорный пер., д. 4" (О-2-2624А/СТ-С). Срок установления публичного сервитута: 10 (десять) лет. Владелец публичного сервитута: Общество с ограниченной ответственностью «Газпром газораспределение Нижний Новгород», ИНН 5262390050, ОГРН 1235200003026, находящийся по адресу: 603022, Нижегородская область, г.о. г. Нижний Новгород, г. Нижний Новгород, ул. Пушкина, д. 18. тел. +7 (831) 469-49-51. Адрес электронной почты: sekretar@oblgaz.nnov.ru. Источник официального опубликования: https://diveevo-adm.ru/postanovleniya-12/

Раздел 2

Сведения о местоположении границ объекта

1. Система координат ГСК 52, зона 2

2. Сведения о характерных точках границ объекта

Обозначение характерных точек границ	Координаты, м		Метод определения координат характерной точки	Средняя квадратическая погрешность положения характерной точки (Mt), м	Описание обозначения точки на местности (при наличии)
	X	Y			
1	2	3	4	5	6
1	387953.73	2166327.53	Аналитический метод	0.10	-
2	387964.11	2166340.12	Аналитический метод	0.10	-
3	387964.52	2166341.50	Аналитический метод	0.10	-
4	387961.72	2166342.46	Аналитический метод	0.10	-
5	387953.11	2166327.51	Аналитический метод	0.10	-
1	387953.73	2166327.53	Аналитический метод	0.10	-

3. Сведения о характерных точках части (частей) границы объекта

Обозначение характерных точек части границы	Координаты, м		Метод определения координат характерной точки	Средняя квадратическая погрешность положения характерной точки (Mt), м	Описание обозначения точки на местности (при наличии)
	X	Y			
1	2	3	4	5	6
-	-	-	-	-	-

Раздел 3

Сведения о местоположении измененных (уточненных) границ объекта

1. Система координат -

2. Сведения о характерных точках границ объекта

Обозначение характерных точек границ	Существующие координаты, м		Измененные (уточненные) координаты, м		Метод определения координат характерной точки	Средняя квадратическая погрешность положения характерной точки (Mt), м	Описание обозначения точки на местности (при наличии)
	X	Y	X	Y			
1	2	3	4	5	6	7	8
-	-	-	-	-	-	-	

3. Сведения о характерных точках части (частей) границы объекта

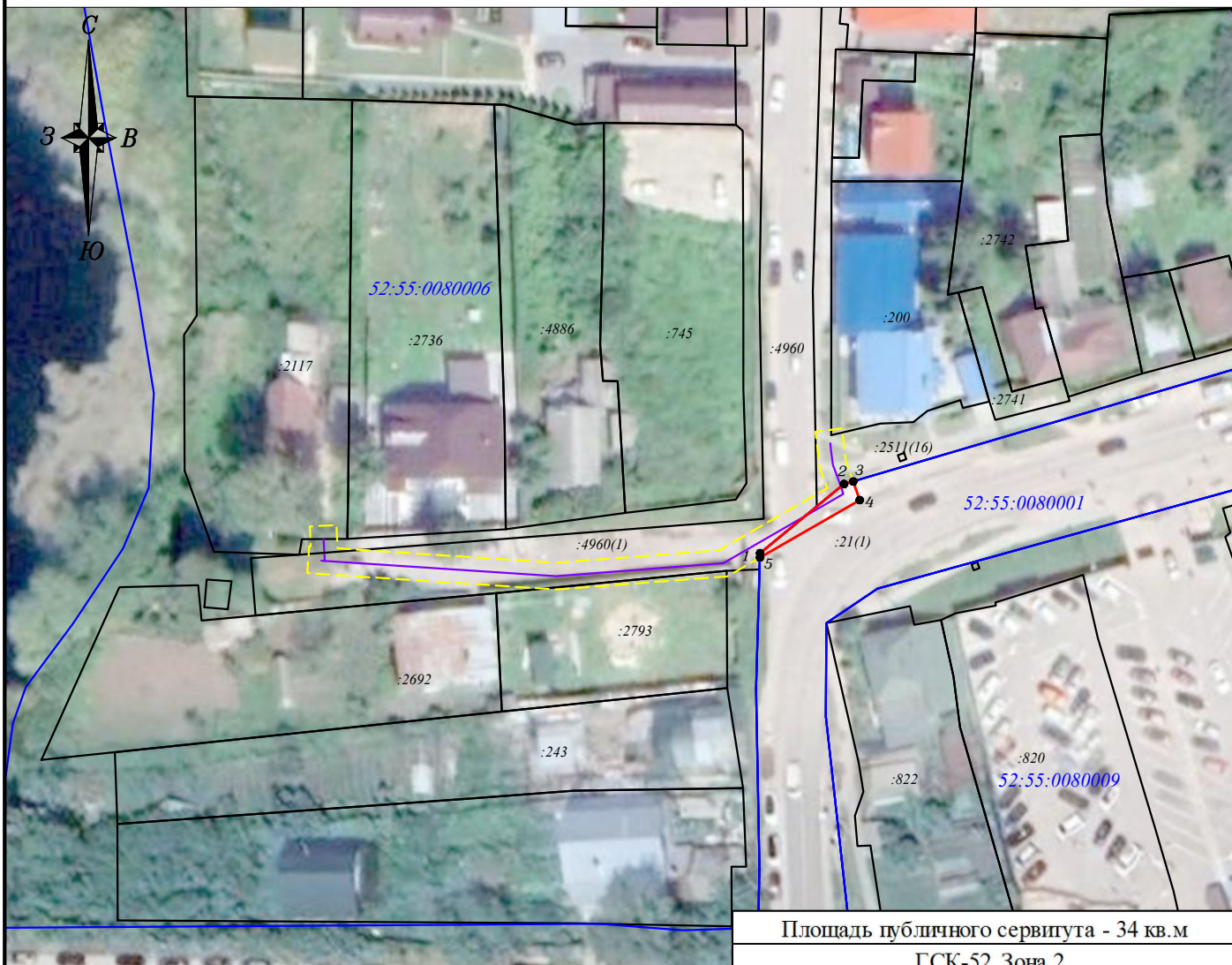
Обозначение характерных точек части границы	Существующие координаты, м		Измененные (уточненные) координаты, м		Метод определения координат характерной точки	Средняя квадратическая погрешность положения характерной точки (Mt), м	Описание обозначения точки на местности (при наличии)
	X	Y	X	Y			
1	2	3	4	5	6	7	8
-	-	-	-	-	-	-	

Схема границ публичного сервитута на кадастровом плане территории

Местоположение: Нижегородская область, Дивеевский муниципальный округ, с. Дивеево

Кадастровые номера земельных участков, в отношении которых предполагается установление публичного сервитута: 52:55:0080001:21

Цель установления публичного сервитута: Подключение (технологическое присоединение) к сетям инженерно-технического обеспечения объекта газоснабжения "Газопровод давлением до 0,003 МПа от точки присоединения к распределительному газопроводу до объекта по адресу: 607320, Нижегородская обл., Дивеевский р-н, Дивеево с, Нагорный пер., д. 4" (О-2-2624А/СТ-С)



Площадь публичного сервитута - 34 кв.м

ГСК-52, Зона 2

М 1:1000

Условные обозначения:

- 52:55:0080001 - граница и номер кадастрового квартала в соответствии со сведениями ЕГРН;
- :21(1) - граница и обозначение земельных участков в соответствии со сведениями ЕГРН;
- проектная граница установления публичного сервитута;
- 1 - характерная точка границы публичного сервитута;
- ось проектируемого газопровода;
- охранный зона проектируемого газопровода.

Обозначение характерных точек границ	X, м	Y, м
1	387953,73	2166327,53
2	387964,11	2166340,12
3	387964,52	2166341,50
4	387961,72	2166342,46
5	387953,11	2166327,51
1	387953,73	2166327,53

Система координат ГСК-52

Заказчик	Общество с ограниченной ответственностью «Газпром газораспределение Нижний Новгород»		
Наименование	Схема границ публичного сервитута на кадастровом плане территории Нижегородская область, Дивеевский муниципальный округ, с. Дивеево		
Схема подготовлена	ООО "ГрандТехноСтрой"	2023 г.	
Генеральный директор	Носов А.Ю.	Лист	Листов
		1	1
Исполнитель	Дёмина С.А.	Архивный номер О-2-2624А/СТ-С/2024	